

# SERVICE KOMPETENZ

NACHHALTIG WERTE SCHAFFEN



NACHHALTIG &  
ENERGIEEFFIZIENT

**ELiN**  
TECHNIK DIE LEBT.

# KOMPETENZ MIT

## Wartung

Unser Leitungsportfolio umfasst die Erstellung von Wartungsplänen, sowie die Wartungsdurchführung mit Funktionskontrollen inklusive abschließender Dokumentation und Prüfberichte.

Informationen zu gesetzlichen Bestimmungen runden das Angebot ab.

## Störungsbehebung

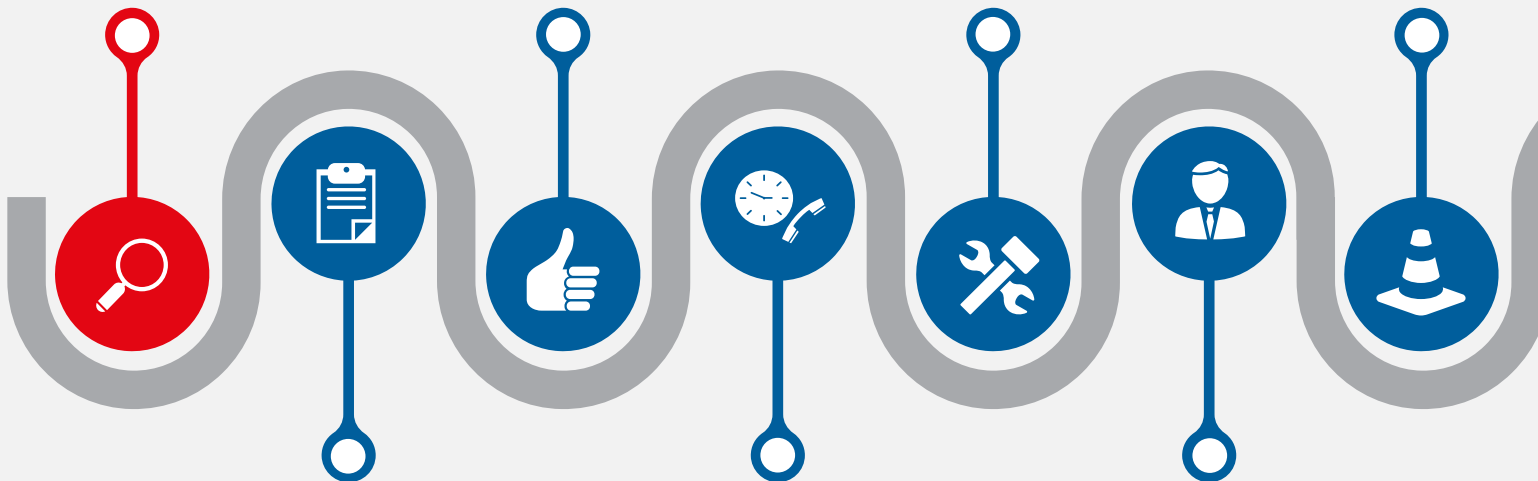
Mit unserem Störungsdienst greifen Sie auf eine qualifizierte Störannahmestelle zu, die den passenden Störungstechniker zu Ihnen schickt und für eine rasche Wiederherstellung der Anlagenfunktion sorgt.

## Reparaturen

Unser oberstes Ziel ist die rasche Wiederherstellung der Funktionsfähigkeit Ihrer Anlage. Nebenbei profitieren Sie nach der Reparatur von einer erhöhten Funktionssicherheit.

## Instandsetzungen

Nach eingehender Analyse erarbeiten und bewerten wir die verschiedenen Lösungsmöglichkeiten und setzen die defekten Komponenten wieder instand oder tauschen diese im Zuge einer Austauschreparatur.



## Anlagenüberprüfung & Elektrobefunde

Mit der Beurteilung des Anlagenzustandes über das Auffinden von Fehlern, der Feststellung der Betriebsicherheit hin zur Dokumentation und Erstellung eines Prüfbefundes, sind Sie als Anlagenbetreiber mit uns auf der rechtlich sicheren Seite.

## Rufbereitschaft

Mit unserem dichten Netz an Niederlassungen sind wir gerüstet für rasche Störungseinsätze. Unsere Experten kennen Ihre Anlagen und können dadurch ein effizientes und schnelles Reagieren gewährleisten.

## Technisches Gebäudemanagement

Neben der Sicherstellung der Betriebsbereitschaft und Kostenoptimierung der technischen Anlagen in Ihrem Gebäude unterstützen wir Sie auch hinsichtlich der Einhaltung der rechtlichen Vorschriften, denen Sie als Anlagenbetreiber unterliegen.

Der Trend geht zu hoch automatisierten Lösungen, die flexibel und variabel gestaltbar sind. Die Feinabstimmung von Einzelkomponenten ist wichtig, um Effizienz und Wirtschaftlichkeit von Anlagen sichern zu können. Dies erfordert gerade in Service, Wartung und Instandhaltung ein umfassendes Wissen. Das ist unsere Aufgabe und Verantwortung als technischer Generalunternehmer.

# VIELEN OPTIONEN

## **Modernisierungen**

Bei der Modernisierung geht es darum, den Nutzungsstandard einer Anlage zu erhöhen.

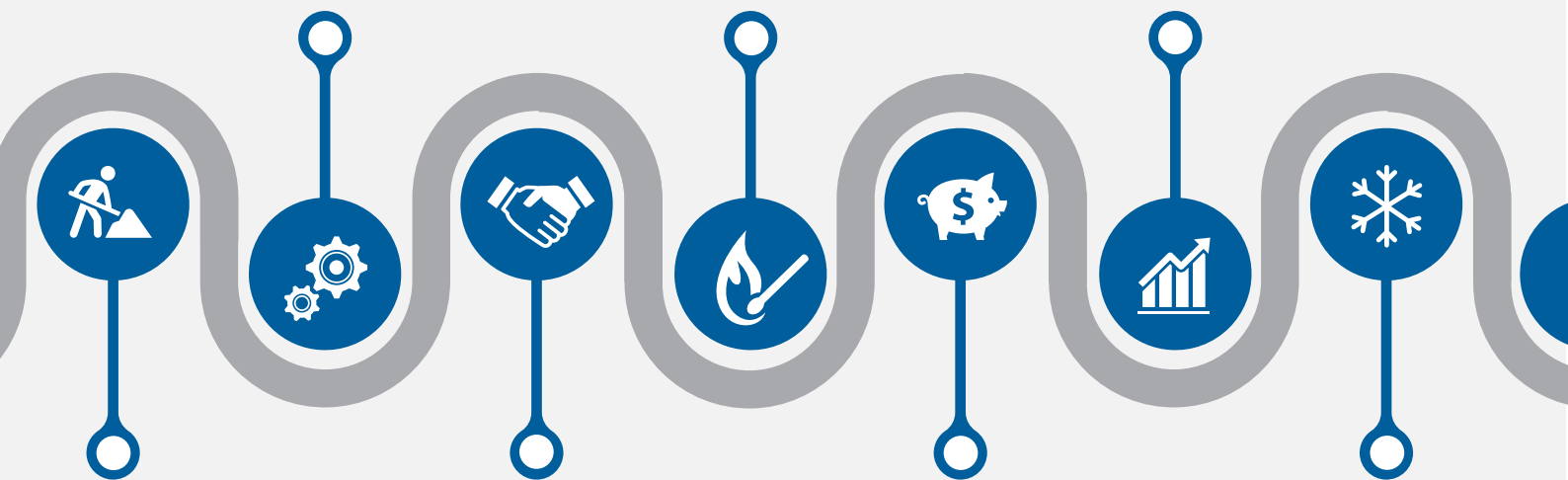
Von uns erhalten Sie die energetische Sanierung Ihrer gebäudetechnischen Anlagen, um auch hier auf dem letzten Stand der Technik zu sein.

## **Wärme-/ Kältelieferung**

Ob Neuanlageninstallation oder Modernisierung, wir übernehmen die Wartung, Fernüberwachung und Betriebsführung sowie auf Wunsch die Energielieferung und Wärmeberechnung für Ihre Immobilie.

## **Energiemonitoring**

Durch das Monitoring lässt sich der Energieeinsatz gut überwachen und Einsparpotentiale ableiten. Dazu gehören Erfassung, Protokollierung und die Analyse der Daten, aus der wir für Sie geeignete und maßgeschneiderte Maßnahmen ableiten.



## **Umbauten**

Für Ihre geplanten Umbauten erbringen wir die Planung gemäß Honorarordnung für Architekten- und Ingenieurleistungen (HOAI) sowie die Umrüstung bzw. Änderung von den im Gebäudebestand befindlichen gebäudetechnischen Anlagen.

## **Anlagen- contracting**

Ob bei Neuanlagen oder Modernisierungen, wir erheben individuelle Energiesparmaßnahmen und realisieren diese für Sie. Wählen Sie aus verschiedenen Finanzierungsmodellen. Gerne übernehmen wir auch die Betriebsführung und Energielieferung.

## **Einsparcontracting**

Wir realisieren und garantieren die von uns erhobenen Energieeinsparmaßnahmen. Die Investitionen werden zur Gänze aus den erzielten Einsparungen von Dritten finanziert.

## **Kälteservice**

Durch regelmäßige fachgerechte Revisionen für Ihre Klima- und Lüftungsanlage, entscheiden Sie sich nicht nur für eine werterhaltende Maßnahme, sondern auch eine kosteneffiziente rundum Betreuung.

# GELEBTE LÖSUNGSKOMPETENZ

ERFAHRUNG SCHAFFT VERTRAUEN

Als Service- und Wartungspartner kümmern wir uns um alle Aufgaben rund um Ihre Anlagen – von der Instandhaltung bis zur Reparatur im Störfall – für eine einwandfreie und lange Lebensdauer.

Unsere Dienstleistung ist aus der Individualität und Vielfalt unserer Projekte über viele Jahrzehnte gereift. Dadurch haben wir die Möglichkeit, unseren Kunden das passende Know-how und Leistungsspektrum anzubieten.

Gute Gründe, warum viele Kunden uns ihr Vertrauen schenken und zu langjährigen Partnern geworden sind:

- Als Anlagenbauer sind wir mit den Anforderungen der einzelnen Anlagen bestens vertraut
- Alles aus einer Hand – von der Planung, Modernisierung, Errichtung bis zur Wartung
- Gelebte Erfahrung aus unzähligen Projekten der letzten Jahrzehnte
- Herstellerunabhängigkeit
- Unsere Marktführerschaft garantiert Ihnen Sicherheit und Stabilität in der Betreuung



BÜROGEBÄUDE



EINKAUFSZENTREN



INDUSTRIEOBJEKTE



RECHENZENTREN



SENIORENZENTREN



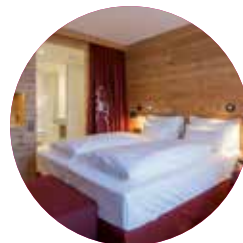
AUSBILDUNGS- UND  
KULTUREINRICHTUNGEN



KOMMUNALE  
INFRASTRUKTUR



GEWERBEOBJEKTE



HOTELS



KRANKENHÄUSER /  
REHAZENTREN



MULTIFUNKTIONS-  
OBJEKTE



TUNNELTECHNIK



WELLNESS-  
EINRICHTUNGEN

# ELEKTRO-, KOMMUNIKATIONS- UND SICHERHEITSTECHNIK

## UNSERE LEISTUNGEN

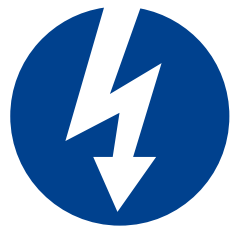
Störungsfrei arbeitende Anlagen schützen Personen, Daten, Sachwerte und schaffen für unsere Kunden jene Voraussetzungen, die sie zum Erfolg benötigen. Umso wichtiger ist es, einen erfahrenen und stabilen Partner mit dem notwendigen Wissen um Gesetze und Normen an seiner Seite zu haben.

### **Haus- und Gebäudeverwaltungen in unserem Fokus**

Haus- oder Gebäudeverwalter stehen bei Umbauten, Sanierungen oder Modernisierungen vor komplexen Aufgaben. ELIN ist dabei ein kompetenter und verlässlicher Partner. Planung, Einreichung, Behördenwege, Projektabwicklung, Nachbetreuung sowie rasche und kompetente Störungsbehebung im Bereich Elektrotechnik gehören zu unserem Serviceportfolio.

## ELEKTROTECHNIK

- Hoch-, Mittel- und Niederspannungsverteilungen
- Transformatoren
- Gleichrichteranlagen
- Netzersatzanlagen
- Zentrale Stromversorgungsanlagen
- Stark- und Schwachstrominstallationen
- Beleuchtungs- und Notbeleuchtungsanlagen
- Blitzschutz-Erdungsanlagen
- Steigleitungssanierung
- Hausanschlüsse
- Stockwerks- und Wohnungsverteiler
- Wohnungssanierung



## KOMMUNIKATIONS- UND SICHERHEITSTECHNIK

- Telekommunikationsanlagen
- Elektro-Akustik
- EDV-Vernetzung
- Lichtrufsysteme
- Alarmanlagen, Videoüberwachung
- Sicherheitsmanagementsystem
- Zutrittskontrolle und Zeiterfassung
- Brandschutz- und Brandmeldeanlagen
- Fluchtwege-Leitsystem
- Medientechnik



# FÜR EINE HOHE VERFÜGBARKEIT

UND EINE LANGE LEBENSDAUER

Unsere Verantwortung hört nicht mit der Fertigstellung einer Anlage auf. Im Gegenteil, denn da beginnt ihr Lebenszyklus gerade erst. Für uns bei ELIN, als Teil der IGO-Industries und produktunabhängiger Anlagenbauer, ist es eine Selbstverständlichkeit die Anlagen unserer Kunden über die gesamte Lebensdauer zu betreuen.

Warten Sie nicht bis Ihre Anlage nicht mehr reibungslos funktioniert, sondern wirken Sie frühzeitig durch geeignete Wartungsverträge einem Ausfall und Schäden entgegen.

Tritt der Störfall doch einmal auf, ist es von unschätzbarem Wert, auf einen zuverlässigen und kompetenten Service-Partner zählen zu können, der Ihre Anlage kennt und umgehend wieder instandsetzt.



## WEIL WIR UNS GEGENÜBER UNSEREN KUNDEN VERPFLICHTEN

Professionelles Servicegeschäft bedeutet für uns und unsere Kunden örtliche Kundennähe, exzellente Kenntnisse über die Anlage, vielfältige Dienstleistungen, Bereitschaftsdienst mit einer gut ausgebildeten, flexiblen Servicemannschaft, eingeschwungener Logistik und Ersatzteilmanagement.

Darüber hinaus sind wir ein verlässlicher Partner für unsere Kunden, der für Um- und Ausbauten rasch und kompetent zur Stelle ist. Kleine flexible Teams garantieren ein hohes Maß an rascher Verfügbarkeit und Termintreue.

Ihre Probleme sind unsere Herausforderung.



# WERTSCHÖPFUNG – ZUM VORTEIL DES KUNDEN

- **Konzeptplanung**  
ELIN punktet durch Kompetenz in der Konzeption und Planung und garantiert individuelle Lösungen ausgerichtet nach den Bedürfnissen des Kunden, in der Symbiose von technischen Anforderungen und Kundenbudget.
- **Ausführungsplanung, Werks- und Montageplanung**  
Als Profi im Engineering plant und koordiniert ELIN alle notwendigen Maßnahmen und bildet damit die Schnittstelle für die effiziente Montageleistung.
- **Material- und Komponentenbeschaffung und Implementierung**  
Als langjähriger Player verfügt ELIN sowohl über Marktkenntnis als auch über ein breites Netzwerk an potentiellen Partnern und Lieferanten. Somit können die passenden Materialien und Komponenten zeitgerecht organisiert und in das Gesamtsystem integriert werden.
- **Auswahl und Beauftragung von Systempartnern**  
Als unabhängiger Anbieter kann ELIN auf eine Reihe von Systempartnern zurückgreifen und die ideale Lösung für die jeweilige Anforderung wählen.
- **Projektmanagement**  
Eine besondere Herausforderung ist das Projektmanagement, das bei komplexen Aufträgen zu einer durchaus sehr fordernden Verantwortung werden kann. Eine Schnittstelle, an der alle Kommunikationskanäle zusammenlaufen, wo Organisation, Abstimmung und Taktung sich treffen, braucht Analysefähigkeit und Organisationstalent. ELIN Mitarbeiter sind qualifiziert und verfügen über die Kompetenz und Erfahrung, um anspruchsvolle Projekte erfolgreich zu realisieren.
- **Montage**  
Die ELIN Montageteams sind leistungsstark, flexibel und lösungsorientiert. Sie meistern auch herausfordernde Aufträge: Die richtige Ressourcenstärke, zur richtigen Zeit, in hoher Qualität am richtigen Ort ist die Herausforderung.
- **Dokumentation**  
Umfassende Dokumentationen sorgen für einen reibungslosen Ablauf sowie eine lückenlose Nachvollziehbarkeit und damit für Transparenz. Dieser Aufgabe wird mit Sorgfalt und Genauigkeit nachgegangen, denn hier liegt eine wichtige Schnittstelle zur Nutzungsphase.
- **Inbetriebnahme und Schulung**  
ELIN sorgt für die Voraussetzungen für erfolgreiche Behördenabnahmen, eine anforderungsgerechte Inbetriebnahme und schult Mitarbeiter und Personal auf Anlagen nach spezifischen Anforderungen ein.
- **Instandhaltung, Service und Wartung**  
ELIN legt als Unternehmen einen deutlichen Fokus auf das Service- und Wartungsgeschäft und versteht sich zudem als Life-Cycle Partner für den gesamten Lebenszyklus einer Anlage. Die technische Aufgabe in Kundennähe steht dabei im Mittelpunkt.



## UNSERE STANDORTE:

Wien

Linz

Graz

Klagenfurt

Feistritz an der Drau

Salzburg

Innsbruck

St. Pölten-Unterradlberg

Eisenstadt

Düsseldorf

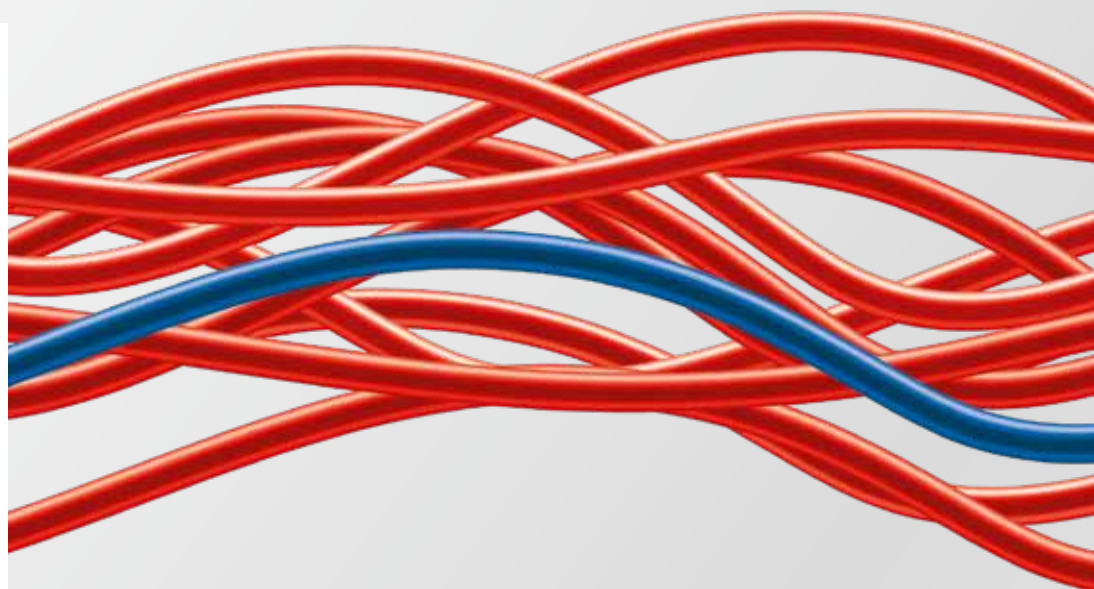
Stuttgart

München

[office@elin.com](mailto:office@elin.com)

[www.elin.com](http://www.elin.com)

[www.igo-industries.com](http://www.igo-industries.com)



**NACHHALTIG &  
ENERGIEEFFIZIENT**



**qualityaustria**  
**SYSTEMZERTIFIZIERT**  
ISO 14001:2015 NR.03931/0  
ISO 45001:2018 NR.00363/0  
ISO 9001:2015 NR.23070/0  
S CCP-VAZ 2021 A V 2.0NR.00031/0

**ELIN**  
TECHNIK DIE LEBT.

[WWW.ELIN.COM](http://WWW.ELIN.COM)